

Саморегулируемая организация,
основанная на членстве лиц, осуществляющих строительство

**НЕКОММЕРЧЕСКОЕ ПАРТНЕРСТВО
«ОРГАНИЗАЦИЯ СТРОИТЕЛЕЙ ТЮМЕНСКОЙ ОБЛАСТИ»**

625002, г. Тюмень, ул. Циолковского, д.1
регистрационный номер в государственном реестре
саморегулируемых организаций
СРО-С-015-25062009

СВИДЕТЕЛЬСТВО

О ДОПУСКЕ К РАБОТАМ, КОТОРЫЕ ОКАЗЫВАЮТ ВЛИЯНИЕ НА
БЕЗОПАСНОСТЬ ОБЪЕКТОВ КАПИТАЛЬНОГО СТРОИТЕЛЬСТВА

« 21 » декабря 20 09.

№ ТО – А – 000272

Выдано члену саморегулируемой организации Открытому акционерному
полное наименование юридического лица,

обществу «Сибстройсервис», ИНН 7224001941, ОГРН 1027200798360,

ИНН, ОГРН, адрес (юридический); фамилия, имя, отчество индивидуального предпринимателя,

адрес: 625012, Тюменская область, Тюменский район, пос. Новотуринский
место жительства, дата рождения индивидуального предпринимателя

Основание выдачи Свидетельства Решение Правления

наименование органа управления саморегулируемой организацией,

№ 39 от 21.12.2009 г.

№ протокола, дата заседания

Настоящим Свидетельством подтверждается право на выполнение,
указанных в приложении к настоящему Свидетельству работ, которые оказывают
влияние на безопасность объектов капитального строительства.

Начало действия с « 21 » декабря 2009 г.

Свидетельство без приложения не действительно.

Свидетельство выдано без ограничения срока действия.

Территория действия Свидетельства – территория Российской Федерации.

Директор
ИП «ОСТО»

Сосновских Е.В.



Кому Открытому акционерному обществу

(наименование застройщика)

«Сибстройсервис»

полное наименование организации - для

юридических лиц),

626012, Российская Федерация, Тюменская область,

его почтовый индекс и адрес)

Тюменский район, пос.Новотуринский

РАЗРЕШЕНИЕ
на строительство
№ RU 72304000-481 -рс

Администрация города Тюмени

(наименование уполномоченного федерального органа исполнительной

власти, или органа исполнительной власти субъекта Российской

Федерации, или органа местного самоуправления, осуществляющих

1 этап строительства.

выдачу разрешения на строительство)

руководствуясь статьей 51 Градостроительного кодекса Российской Федерации, разрешает
строительство, ~~реконструкцию, капитальный ремонт~~

(ненужное зачеркнуть)

объекта капитального строительства «Жилой комплекс «Новая земля», расположенный по адресу: г.
Тюмень, ул. Полевая, 107». Жилой дом ГП-4

(наименование объекта

Капитального строительства в соответствии с проектной документацией,

Площадь земельного участка – 50106,0 кв.м.; кол-во этажей -18, в т.ч. техническое подполье – 1,

краткие проектные характеристики, описание этапа

технический чердак -1; общая площадь –10188,3 кв.м.; строительный объем - 35526,6 куб.м., в т.ч.
ниже отм. 0,000-1548,8 куб.м. С инженерными сетями.

строительства, реконструкции, если разрешение выдается на этап

расположенного по адресу

строительства, реконструкции

Тюменская область, г. Тюмень, ул. Полевая, 107

(полный адрес объекта капитального

строительства с указанием субъекта Российской Федерации,

административного района и т.д. или строительный адрес)

Срок действия настоящего разрешения – до

2016 г.

« 08 » апреля
Заместитель Главы
Администрации
города Тюмени

(должность)

« 08 » декабря
М.П. *

(подпись)

2013 г.

Л.З. Теплоухова

(расшифровка подписи)

Действие настоящего разрешения продлено до

« _____ » _____ г.

(должность)

« _____ » _____ г.

М.П.

(подпись)

(расшифровка подписи)

ПРОЕКТНАЯ ДЕКЛАРАЦИЯ
ОАО «Сибстройсервис» на объект капитального строительства «Жилой комплекс «Новая земля»,
расположенный по адресу: г. Тюмень, ул.Полевая, 107», Жилой дом ГП-4

Информация о застройщике

Полное фирменное наименование юридического лица: Открытое акционерное общество «Сибстройсервис»

Сокращенное наименование юридического лица: ОАО «ССС»

Место нахождения: Юридический адрес: 626012, Тюменская область, Тюменский район, поселок сельского типа Новотуринский. Фактический адрес: 625062, г. Тюмень, ул. Николая Чаплина, д.132, корпус 1/1.

Режим работы: понедельник – четверг 9.00 – 17.00, пятница – 9.00 – 15.00, суббота – воскресенье – выходные дни

Документы о государственной регистрации: зарегистрировано Постановлением № 817 от 11.12.1992 г. Администрации Тюменского района.

Свидетельство о постановке на учет в налоговом органе юридического лица, образованного в соответствии с законодательством РФ, по месту нахождения на территории РФ от 10.09.1999г. серия 72 № 0042094. Свидетельство о внесении записи в Единый государственный реестр юридических лиц о юридическом лице, зарегистрированном до 01.07.2002г. серия 72 № 000630760, выдано 25.09.2002г. Инспекцией Федеральной налоговой службы по г.Тюмени № 3 за ОГРН 1027200798360.

Данные об учредителях (участниках) застройщика, которые обладают пятью и более процентами голосов в органе управления этого юридического лица:

29 акционеров, из них:

Юрочкин Василий Алексеевич – 98% в органе управления ОАО «Сибстройсервис».

Информация о проектах строительства объектов недвижимости, в которых принимал участие застройщик в течение трех лет, предшествующих опубликованию проектной декларации, с указанием места нахождения указанных объектов недвижимости, сроков ввода в эксплуатацию в соответствии с проектной документацией и фактических сроков ввода их в эксплуатацию в 2010г. – 2013г.:

| № п/п | Наименование объекта | Место нахождения объекта недвижимости | Срок ввода в соответствии с проектной документацией | Срок ввода по факту (Разрешение на ввод в эксплуатацию (номер, дата)) |
|-------|--|--|---|---|
| 1. | Жилой дом ГП-6 с нежилыми помещениями жилого комплекса с объектами соцкультбыта и инженерными сетями | На земельном участке по ул.Московский тракт,83, г.Тюмень | Декабрь 2010г. | № RU72304000-164-рв от 31.12.2010г. |
| 2. | Жилой дом ГП-1 с инженерными сетями и нежилым зданием (трансформаторная подстанция) | На земельном участке по ул.Таврическая,9, г.Тюмень | Декабрь 2009г. | № RU72304000-31-рв от 31.03.2011г. |
| 3. | Жилой дом ГП-42 с инженерными сетями (кабельная линия электропередач низкого напряжения, водопровод, канализация, теплотрассы) | На земельном участке жилого района «Восточный-2», г.Тюмень | Декабрь 2011 | № RU72304000-173-рв от 22.12.2011г. |
| 4. | Многоэтажный жилой дом с нежилыми помещениями и инженерными сетями (кабельная линия электропередач низкого напряжения, водопровод, канализация, теплотрассы) | На земельном участке по ул.Ямская-Льва Толстого, г.Тюмень | Декабрь 2012г. | № RU72304000-211-рв от 27.12.2012г. |
| 5. | Жилой дом ГП-51 блок 51.1 с инженерными сетями (кабельная линия электропередач низкого напряжения, водопровод, | На земельном участке жилого района «Восточный-2», г.Тюмень | 1 квартал 2013г. | № RU72304000-58-рв от 24.05.2013г. |

| | | | | |
|----|--|--|------------------|-------------------------------------|
| | теплотрасса) | | | |
| 6. | Жилой дом ГП-1 блок 1.1. с трансформаторной подстанцией 10/0,4 кВ и инженерными сетями (кабельная линия электропередач низкого напряжения, кабельная линия электропередач высокого напряжения, водопровод, канализация, тепловые сети) | На земельном участке по ул.Московский тракт,83, г.Тюмень | 2 квартал 2013г. | № RU72304000-102-рв от 22.07.2013г. |
| 7. | Подземная автостоянка ГП-11 в составе жилого комплекса с объектами соцкультбыта | На земельном участке по ул.Московский тракт,83, г.Тюмень | 4 квартал 2012г. | № RU72304000-121-рв от 26.08.2013г. |

Виды лицензируемой деятельности, номере лицензии, сроке ее действия, об органе, выдавшем эту лицензию, если вид деятельности подлежит лицензированию в соответствии с федеральным законом и связан с осуществлением застройщиком деятельности по привлечению денежных средств участников долевого строительства для строительства (создания) многоквартирных домов и (или) иных объектов недвижимости:

В соответствии с Федеральным законом № 148-ФЗ от 22.07.2008г. «О внесении изменений в градостроительный кодекс Российской Федерации и отдельные законодательные акты Российской Федерации» с 01.01.2010г. лицензирование деятельности отменено. ОАО «Сибстройсервис» является членом СРО.

Сведения о финансовом результате текущего года, размере кредиторской задолженности на день опубликования проектной декларации:

Финансовый результат текущего года: убытки – 5 102 тыс. руб.

Размер кредиторской задолженности – 269 797 тыс. руб.

Размер дебиторской задолженности – 208 018 тыс. руб.

Информация о проекте строительства.

Цель проекта строительства:

Реализация данного проекта позволит удовлетворить потребность жителей г.Тюмени в современном высокоэффективном, отвечающим всем стандартам безопасности жилье. Кроме того, застройка данного земельного участка будет способствовать обеспечению благоустройства территории в районе улиц Полевая-Полярная-Комбинатская.

Этапы и сроки реализации проекта:

Начало строительства – 4 квартал 2013 года.

Окончание строительства – 2 квартал 2016 года.

При реализации указанного проекта этапы строительства не предусмотрены.

Результат государственной экспертизы проектной документации:

Положительное заключение негосударственной экспертизы № 2-1-1-0254-13 от 19.11.2013г., выданное Обществом с ограниченной ответственностью «ГЕОПРОЕКТ» по проектной документации на объект капитального строительства, расположенный по адресу: г.Тюмень, ул.Полевая, 107

Разрешение на строительство: № RU 72304000-481-рс от 06.12.2013г. выдано: Администрацией города Тюмени.

Права застройщика на земельный участок:

Принадлежит ОАО «Сибстройсервис» основании Договора купли-продажи нежилых объектов и земельного участка от 28.02.2013г., зарегистрированного в Управлении Федеральной службы государственной регистрации, кадастра и картографии по Тюменской области, что подтверждается Свидетельством о государственной регистрации права № 72 НМ 729477 от 27.11.2013г., о чем в Едином государственном реестре прав на недвижимое имущество и сделок с ним 19.07.2013 года сделана запись регистрации № 72-72-01/142/2013-259.

Собственность не разграничена.

Кадастровый номер: 72:23:0214002:309.

Общая площадь: 50106 кв.м.

Разрешенное использование: для размещения многоэтажной жилой застройки, допустимой к размещению в соответствии с требованиями санитарного законодательства Российской Федерации.

Элементы благоустройства:

Благоустройство территории включает в себя устройство тротуаров, подъездов, парковок, организацию площадок с установкой спортивного и игрового оборудования, устройство газонов с насаждениями.

Площадки для сбора мусора запроектированы в асфальтобетонном исполнении, с устройством бортового камня БР 100.20.

Движение пешеходов осуществляется по тротуарам. Тротуары запроектированы шириной 1,2 м, в местах сопряжения проезжей части с тротуарами предусмотрены пандусы для проезда маломобильных групп населения. Для проезда пожарной техники проектом предусмотрены проезды шириной 6,0 м.

Проектом предусмотрено покрытие из асфальтобетона проездов с устройством бордюров из бортового камня БР.100.30.15, покрытие из брусчатки проездов с устройством бордюров из бортового камня БР.100.30.15, покрытие пешеходных зон из брусчатки бортового камня БР.100.20.8.

Внешний подъезд к объекту капитального строительства предусмотрен с существующего проезда, расположенного с юго-восточной стороны участка, сопряженному с ул.Полевая.,

Местоположение объекта недвижимости и его описание в соответствии с проектной документацией:

Строящийся объект представляет собой – кирпичное здание с продольными и поперечными несущими стенами. Основными конструктивными элементами являются несущие стены и многопустотные плиты перекрытия. Жилой дом имеет правильную прямоугольную форму. Облицовочный слой наружных стен - облицовочный кирпич. Жилой дом имеет индивидуальную планировку. Этажность – 16 этажей (так же имеются подвальный и технический этажи).

Местоположение: расположен по адресу: Тюменская область, г.Тюмень, ул.Полевая, 107. в Калининском административно-территориальном округе г.Тюмени, в районе улиц Полевая-Полярная-Комбинатская.

Жилой дом ГП-4

Строительный объем – 35 526, 60 м3, в том числе подземной части – 1 548,8 м3.

Общая площадь квартир – 5 860,5 м2.

Площадь жилого здания – 10 188,3 м2.

Техническая характеристика объекта и его самостоятельных частей:

Конструктивная схема здания – перекрестно-стенная с продольными и поперечными кирпичными несущими стенами, объединенными жесткими горизонтальными дисками перекрытий.

Фундаменты – монолитный железобетонный ростверк на забивных железобетонных сваях. Фундаментный ростверк выполняется высотой 80 см. и переменной ширины из бетона класса по прочности на сжатие В25, марки по морозостойкости F150. марки по водонепроницаемости W6.

Стены подвала – сборные из бетонных стеновых блоков ФБС толщиной 400, 500 и 600 мм по ГОСТ 13579-78 из бетона марки М200. Кладка блоков выполняется на цементно-песчаном растворе марки М150.

Наружные стены – кирпичные. Наружный слой кладки предусмотрен из лицевого силикатного одинарного кирпича (с отм. минус 0,130 до отм. +3,220) и утолщенного (+3,220 до отм. +50,100).

Внутренние стены – кирпичные толщиной 380 и 510 мм, выполняются из керамического кирпича пластического прессования.

Перекрытия, покрытия – сборные, из многопустотных железобетонных плит толщиной 220 мм по серии ИЖ-740 по ГОСТ 9561-91. Швы между плитами заполняются цементно-песчаным раствором.

Лестницы – сборные железобетонные марши по серии ИИ 04-03 и межэтажные площадки по серии 1.251.1-4. Опирание лестничных площадок выполняется на опорные железобетонные подушки по серии 1.255-2, выпуск 12, Ограждения лестниц – стальные по серии 1.050.9-4.93, выпуск 3.

Межкомнатные перегородки – толщиной 88 мм из керамического кирпича пластического прессования марки КР-р-пу 250х120х88/1,4НФ/100/1,4/35, ГОСТ 530-2012 на цементно-песчаном растворе марки М25 по ГОСТ 28013-98.

Перегородки толщиной 250 мм – из керамического кирпича пластического прессования марки КР-р-пу 250х120х88/1,4НФ/100/1,4/35, ГОСТ 530-2012 на цементно-песчаном растворе марки М25 по ГОСТ 28013-98.

Перекрытия – сборные железобетонные брусковые по серии 1.038.1-1 вып.1 и стальные из прокатного равнополочного уголка № 125 по ГОСТ 8509-93.

Кровля – плоская малоуклонная, с внутренним организованным водостоком.

Антикоррозийная защита стальных элементов – окраска эмалью ПФ – 115 по ГОСТ 6465-76* по грунтовке ГФ-021 по ГОСТ 25129-82.

По периметру здания устраивается отмостка.

Наружная отделка:

Наружная отделка здания дома выполнена комбинацией кирпичной кладки и навесного вентилируемого фасада.

Кровля – малоуклонная плоская двухслойная кровля из рулонного кровельного материала «Техноласт».

Оконные блоки выполнены из ПВХ-Профилей с заполнением двухкамерным стеклопакетом, наружное стекло с твердым селективным покрытием.

Витражи из алюминиевых профилей с заполнением однокамерным стеклопакетом, наружное стекло с твердым селективным покрытием.

Двери (наружные) – из алюминиевых сплавов с остеклением, окрашены в заводских условиях.

Внутренняя отделка:

Проектом предусмотрена чистовая отделка помещений общего пользования.

Стены – штукатурка цементно-песчаным раствором, высококачественная, финишная шпаклевка акрилатная влагостойкая «Люкс», окраска водно-дисперсионной краской.

Потолки – штукатурка гипсовая универсальная КНАУФ-Ротбанд высококачественная, окраска водно-дисперсионной краской.

Полы помещений общего пользования первого этажа – толщина 134 мм, с закладкой минераловатной плиты ROCKWOOL ФЛОР БАТТС – 50 мм для звукоизоляции термоизоляции.

Отделка полов помещений общего пользования второго этажа и выше – керамогранит.

Ограждение лестничных маршей – стальная конструкция решетчатая, окрашенная полимерно – порошковой краской.

Проектом предусмотрена черновая отделка жилых помещений.

Стены (кроме стен лоджий) – штукатурка цементно-песчаным раствором улучшенная.

Потолки – затирка швов.

Полы жилых помещений первого этажа – толщина 134 мм, с закладкой минераловатной плиты ROCKWOOL ФЛОР БАТТС – 50 мм для звукоизоляции термоизоляции.

Количество самостоятельных частей в составе строящегося объекта:

В состав жилого дома входят следующие помещения, подлежащие передаче участникам долевого строительства после ввода объекта в эксплуатацию:

- Однокомнатные квартиры-студии в количестве 15 шт.;
 - Однокомнатные квартиры в количестве 47 шт.;
 - Двухкомнатные квартиры в количестве 32 шт.;
 - Трехкомнатные квартиры в количестве 16 шт.
- Общая площадь квартир составляет – 5 860,5 м².

Концепция квартир – высокоэффективное пространство для комфортного проживания. Планировки правильной геометрической формы отличаются высоким процентом полезной площади, где нежилые помещения квартир максимально функциональны, и компактны. Каждая отдельно взятая квартира оборудована гардеробом или местом, функционально позволяющим его разместить. Совмещенные санитарные узлы уже доказавшие свою эффективность, предполагают размещение, помимо оригинальных по дизайну и системе монтажа санитарных приборов, оборудования для стирки и т.д.

Функциональное назначение нежилых помещений, не входящих в состав общего имущества в многоквартирном доме:
Нежилые помещения, не входящие в состав общего имущества в многоквартирном доме проектом не предусмотрены.

Состав общего имущества в объекте, которое будет находиться в общей долевой собственности участников долевого строительства:

На основании ст.36 Жилищного Кодекса Российской Федерации в общей долевой собственности участников долевого строительства будут находиться:

1. Помещения в данном доме, не являющиеся частями квартир и предназначенные для обслуживания более одного помещения в данном доме, в том числе межквартирные лестничные площадки, лестницы, лифты, лифтовые и иные шахты, коридоры, технические этажи, чердаки, подвалы, в которых имеются инженерные коммуникации, иное обслуживающее более одного помещения в данном доме оборудование (технические подвалы).
2. Крыши, ограждающие несущие и ненесущие конструкции данного дома, механическое, электрическое, санитарно-техническое и иное оборудование, находящееся в данном доме за пределами или внутри помещений и обслуживающее более одного помещения.
3. Земельный участок, на котором будет расположен дом, с элементами озеленения и благоустройства, иные предназначенные для обслуживания, эксплуатации и благоустройства данного дома и расположенные в границах земельного участка.

Предполагаемый срок получения разрешения на ввод в эксплуатацию строящегося объекта:

2 квартал 2016 года.

Орган, уполномоченный в соответствии с законодательством о градостроительной деятельности на выдачу разрешения на ввод объектов недвижимости в эксплуатацию: Администрация города Тюмени.

Информация о возможных финансовых рисках и иных рисках при осуществлении проекта строительства, осуществление мер по добровольному страхованию застройщиком таких рисков

ОАО «Сибстройсервис» имеет значительный опыт работы с аналогичными проектами – за 20 лет своей деятельности были построены и сданы в эксплуатацию более 300 тыс. кв.м. жилья и объектов соцкультбыта. Финансовое положение ОАО «Сибстройсервис» является устойчивым, оснований опасаться его ухудшения нет.

Вероятность финансовых и иных рисков при осуществлении проекта строительства может быть обусловлена только возникновением форс-мажорных обстоятельств, таких как стихийные бедствия (землетрясения, наводнения), военные действия, забастовки, а также принятия органами государственной власти или органами местного самоуправления решений, которые могут повлечь за собой увеличение срока ввода жилого дома в эксплуатацию.

ОАО «Сибстройсервис» не планирует производить добровольное страхование финансовых и прочих рисков.

Произведено страхование ответственности по договору № 85-010095-01/09 от 20.11.2009г. «Страхования гражданской ответственности лица, выполняющего работы, которые оказывают влияние на безопасность объектов капитального строительства, заключенного ОАО «Государственная страховая компания» Югория» Тюменский филиал.

Планируемая стоимость строительства жилого дома:

245 296 000 рублей.

Перечень организаций, осуществляющих основные строительные-монтажные и другие работы (подрядчики)

ООО «Лифтком Импорт», ООО «Техпромсервис», ООО «Супер Строй», ООО «Дорстрой», ООО «ФасадСтройМонтаж», ООО «Инженерная компания», ООО «Тюменьпромсвязьмонтаж», ООО «Термо», ООО «ИНЖ-Сервис».

Способ обеспечения исполнения обязательств застройщика по договору

Залог в порядке, предусмотренном статьями 13-15 ФЗ от 30 декабря 2004г. № 214-ФЗ «Об участии в долевом строительстве многоквартирных домов и иных объектов недвижимости и о внесении изменений в некоторые законодательные акты Российской Федерации».

Сведения об иных договорах и сделках, на основании которых привлекаются денежные средства для строительства (создания) многоквартирного дома, за исключением привлечения денежных средств на основании договоров участия в долевом строительстве

Отсутствуют

Оригинал проектной декларации находится по адресу: г.Тюмень, ул. Николая Чаплина, д.132, корпус. 1/1

Проектная декларация размещена в сети Интернет на сайте www.sib72.ru

Дата размещения проектной декларации 06 декабря 2013г.

Генеральный директор
ОАО «Сибстройсервис»



В.А.Юрочкин

**ИЗМЕНЕНИЯ И ДОПОЛНЕНИЯ № 1 К ПРОЕКТНОЙ ДЕКЛАРАЦИИ
ОАО «Сибстройсервис» на объект «Жилой комплекс «Новая земля»,
расположенный по адресу: г. Тюмень, ул. Полевая, 107», Жилой дом ГП-4
(размещенной на сайте www.sib72.ru)**

В соответствии с п.5 ст. 19 Федерального закона от 30.12.2004 г. № 214-ФЗ «Об участии в долевом строительстве многоквартирных домов и иных объектов недвижимости и о внесении изменений в некоторые законодательные акты Российской Федерации» ОАО «Сибстройсервис» вносит следующие изменения в проектную декларацию:

В разделе «Информация о застройщике» изложить пункт «Сведения о финансовом результате текущего года, размерах кредиторской и дебиторской задолженности на день опубликования проектной декларации» в следующей редакции:

Сведения о финансовом результате текущего года, размерах кредиторской и дебиторской задолженности на день опубликования проектной декларации:

Финансовый результат текущего года: прибыль – 1503 тыс. руб.

Размер кредиторской задолженности – 235426 тыс. руб.

Размер дебиторской задолженности – 195120 тыс. руб.

Оригинал изменений к проектной декларации находится по адресу: г.Тюмень, ул. Николая Чаплина, д.132, корпус. 1/1

Изменения к проектная декларация размещены в сети Интернет на сайте www.sib72.ru

Дата размещения изменений к проектной декларации 14.01.2014г.

Генеральный директор
ОАО «Сибстройсервис»



В.А.Юрочкин

**ИЗМЕНЕНИЯ И ДОПОЛНЕНИЯ № 2 К ПРОЕКТНОЙ ДЕКЛАРАЦИИ
ОАО «Сибстройсервис» на объект «Жилой комплекс «Новая земля»,
расположенный по адресу: г. Тюмень, ул. Полевая, 107», Жилой дом ПП-4
(размещенной на сайте www.sib72.ru)**

В соответствии с п.5 ст. 19 Федерального закона от 30.12.2004 г. № 214-ФЗ «Об участии в долевом строительстве многоквартирных домов и иных объектов недвижимости и о внесении изменений в некоторые законодательные акты Российской Федерации» ОАО «Сибстройсервис» вносит следующие изменения в проектную декларацию:

В разделе «Информация о застройщике» изложить пункт «Сведения о финансовом результате текущего года, размерах кредиторской и дебиторской задолженности на день опубликования проектной декларации» в следующей редакции:

Сведения о финансовом результате текущего года, размерах кредиторской и дебиторской задолженности на день опубликования проектной декларации:

Финансовый результат текущего года: убытки – 3854 тыс. руб.

Размер кредиторской задолженности – 234701 тыс. руб.

Размер дебиторской задолженности – 508279 тыс. руб.

Оригинал изменений к проектной декларации находится по адресу: г.Тюмень, ул. Республики, 28а

Изменения к проектная декларация размещены в сети Интернет на сайте www.sib72.ru

Дата размещения изменений к проектной декларации 10.04.2014г.

Генеральный директор
ОАО «Сибстройсервис»



В.А.Юрочкин

ИЗМЕНЕНИЯ И ДОПОЛНЕНИЯ № 3 К ПРОЕКТНОЙ ДЕКЛАРАЦИИ
ОАО «Сибстройсервис» на объект капитального строительства «Жилой комплекс «Новая земля»,
расположенный по адресу: г. Тюмень, ул. Полевая, 107», Жилой дом ГП-4
(размещенной на сайте www.sib72.ru)

В соответствии с п.5 ст. 19 Федерального закона от 30.12.2004 г. № 214-ФЗ «Об участии в долевом строительстве многоквартирных домов и иных объектов недвижимости и о внесении изменений в некоторые законодательные акты Российской Федерации» ОАО «Сибстройсервис» вносит следующие изменения в проектную декларацию:

В разделе «Информация о застройщике» изложить пункт «Сведения о финансовом результате текущего года, размерах кредиторской и дебиторской задолженности на день опубликования проектной декларации» в следующей редакции:

Сведения о финансовом результате текущего года, размерах кредиторской и дебиторской задолженности на день опубликования проектной декларации:

Финансовый результат текущего года: прибыль – 51 тыс. руб.

Размер кредиторской задолженности – 218 636 тыс. руб.

Размер дебиторской задолженности – 520 956 тыс. руб.

Оригинал изменений к проектной декларации находится по адресу: г.Тюмень, ул. Республики, д.28а

Изменения к проектная декларация размещены в сети Интернет на сайте www.sib72.ru

Дата размещения изменений к проектной декларации 09.07.2014г.

Генеральный директор
ОАО «Сибстройсервис»



В.А.Юрочкин



СВИДЕТЕЛЬСТВО

О ГОСУДАРСТВЕННОЙ РЕГИСТРАЦИИ ПРАВА

УПРАВЛЕНИЕ ФЕДЕРАЛЬНОЙ СЛУЖБЫ ГОСУДАРСТВЕННОЙ РЕГИСТРАЦИИ,
КАДАСТРА И КАРТОГРАФИИ ПО ТЮМЕНСКОЙ ОБЛАСТИ

повторное, взамен свидетельства: серия 72-НМ № 471306, дата выдачи 19.07.2013

Дата выдачи:

"27" ноября 2013 года

Документы-основания: • Договор купли-продажи нежилых объектов и земельного участка от 28.02.2013

- Дополнительное соглашение к договору купли-продажи нежилых объектов и земельного участка от 18.03.2013
- Дополнительное соглашение к договору купли-продажи нежилых объектов и земельного участка от 03.07.2013
- Дополнительное соглашение к договору купли-продажи нежилых объектов и земельного участка от 09.04.2013

Субъект (субъекты) права: Открытое акционерное общество "Сибстройсервис", ИНН: 7224001941, ОГРН: 1027200798360, дата гос.регистрации: 11.12.1992, наименование регистрирующего органа: Межрайонная инспекция Федеральной налоговой службы № 6 по Тюменской области, КПП: 722401001; адрес (место нахождения) иного органа или лица, имеющих право действовать от имени юридического лица без доверенности: Россия, Тюменская область, Тюменский район, пос.Новотуринский

Вид права: Собственность

Объект права: земельный участок, категория земель: земли населенных пунктов, разрешенное использование: для размещения многоэтажной жилой застройки, допустимой к размещению в соответствии с требованиями санитарного законодательства Российской Федерации, площадь 50 106 кв. м, адрес (местонахождение) объекта: обл. Тюменская, г.Тюмень, ул. Полевая, 107

Кадастровый (или условный) номер: 72:23:0214002:309

Существующие ограничения (обременения) права: не зарегистрировано

о чем в Едином государственном реестре прав на недвижимое имущество и сделок с ним "19" июля 2013 года сделана запись регистрации № 72-72-01/142/2013-259

Государственный регистратор

Батичкова О. Г.



72 НМ 729477

(полное наименование органа кадастрового учета)

КВ.1

КАДАСТРОВАЯ ВЫПИСКА О ЗЕМЕЛЬНОМ УЧАСТКЕ
 "11" ноября 2013 г. № 72:00/201/13-253929

| | | | | | |
|---------------------------|---|-----------|---|----------------|----------------------------|
| 1 | Кадастровый номер: 72:23:0214002:309 | 2 | Лист № 1 | 3 | Всего листов: 8 |
| 4 | Номер кадастрового квартала: 72:23:0214002 | | | | |
| Общие сведения | | | | | |
| 5 | Предельные номера: 72:23:30:14:15:014 | 7 | Дата внесения номера в государственный кадастр недвижимости: 14.01.2004 | | |
| 6 | — | | | | |
| 8 | Местоположение: обл. Тюменская, г. Тюмень, ул. Полевая, 107 | | | | |
| 9 | Категория земель: Земли населенных пунктов | | | | |
| 10 | Разрешенное использование: Для размещения многоэтажной жилой застройки, допустимой к размещению в соответствии с требованиями санитарного законодательства Российской Федерации | | | | |
| 11 | Площадь: 50106 кв. м | 12 | Кадастровая стоимость (руб.): 456818406.24 | 13 | Системы координат: МСК № 1 |
| Сведения о правах: | | | | | |
| 14 | Правообладатель Открытое акционерное общество "Сибстройсервис" | Вид права | Собственность | Особые отметки | — |
| 15 | Особые отметки: Кадастровый номер 72:23:0214002:309 равнозначен кадастровому номеру 72:23:02 14 002:0309. Сведения о зонах прилегающих на листе № 2 | | | | |
| 16 | Характер сведений государственного кадастра недвижимости (статус записи о земельном участке): — | | | | |
| 17 | Дополнительные сведения | | 17.1 | — | |
| | | | 17.2 | — | |
| | | | 17.3 | — | |

Заместитель начальника отдела
 (наименование должности)



М. В. Жарникова
 (инициалы, фамилия)

КАДАСТРОВАЯ ВЫПИСКА О ЗЕМЕЛЬНОМ УЧАСТКЕ
 "11" ноября 2013 г. № 7200/201/13-253929

КВ.1

1 Кадастровый номер: 72:23:0214002:309

Сведения о территориальных зонах и зонах с особыми условиями использования территорий

2 Лист № 2

3 Всего листов: 8

| № п/п. | Описание зоны |
|--------|---|
| 1 | Земельный участок входит в территориальную зону: "Зона размещения производственных объектов IV-V класса опасности", 72.23.1.10, сведения о которой внесены в государственный кадастр недвижимости на основании Решения о внесении кадастровых сведений в государственный кадастр недвижимости в соответствии с документами, поступившими в порядке информационного взаимодействия от 16.08.2010 № 72/10-1238, Решение Тюменской городской Думы «О внесении изменений в Правила землепользования и застройки г. Тюмени, утвержденные решением Тюменской городской Думы от 30.10.2008 №154» от 25.12.2012 № 975. |
| 15 | <p>2 Земельный участок входит в территориальную зону: "Зона делового, общественного и коммерческого назначения", 72.23.1.532, сведения о которой внесены в государственный кадастр недвижимости на основании Решения № 1101.</p> <p>3 Земельный участок входит в территориальную зону: "Зона озеленения территорий общего пользования", 72.23.1.15, сведения о которой внесены в государственный кадастр недвижимости на основании Решения о внесении кадастровых сведений в государственный кадастр недвижимости в соответствии с документами, поступившими в порядке информационного взаимодействия от 16.08.2010 № 72/10-1238, Решение Тюменской городской Думы «О внесении изменений в Правила землепользования и застройки г. Тюмени, утвержденные решением Тюменской городской Думы от 30.10.2008 №154» от 25.12.2012 № 975.</p> <p>4 Земельный участок входит в территориальную зону: "Зона застройки многоэтажными жилыми домами", 72.23.1.1, сведения о которой внесены в государственный кадастр недвижимости на основании Решения Тюменской городской Думы от 30.05.2013 №1057 «О внесении изменений в Правила землепользования и застройки г. Тюмени, утвержденных решением Тюменской городской Думы от 30.10.2008 №154» № №1057.</p> |

Заместитель начальника отдела
 (наименование должности)



М.П. (подпись)

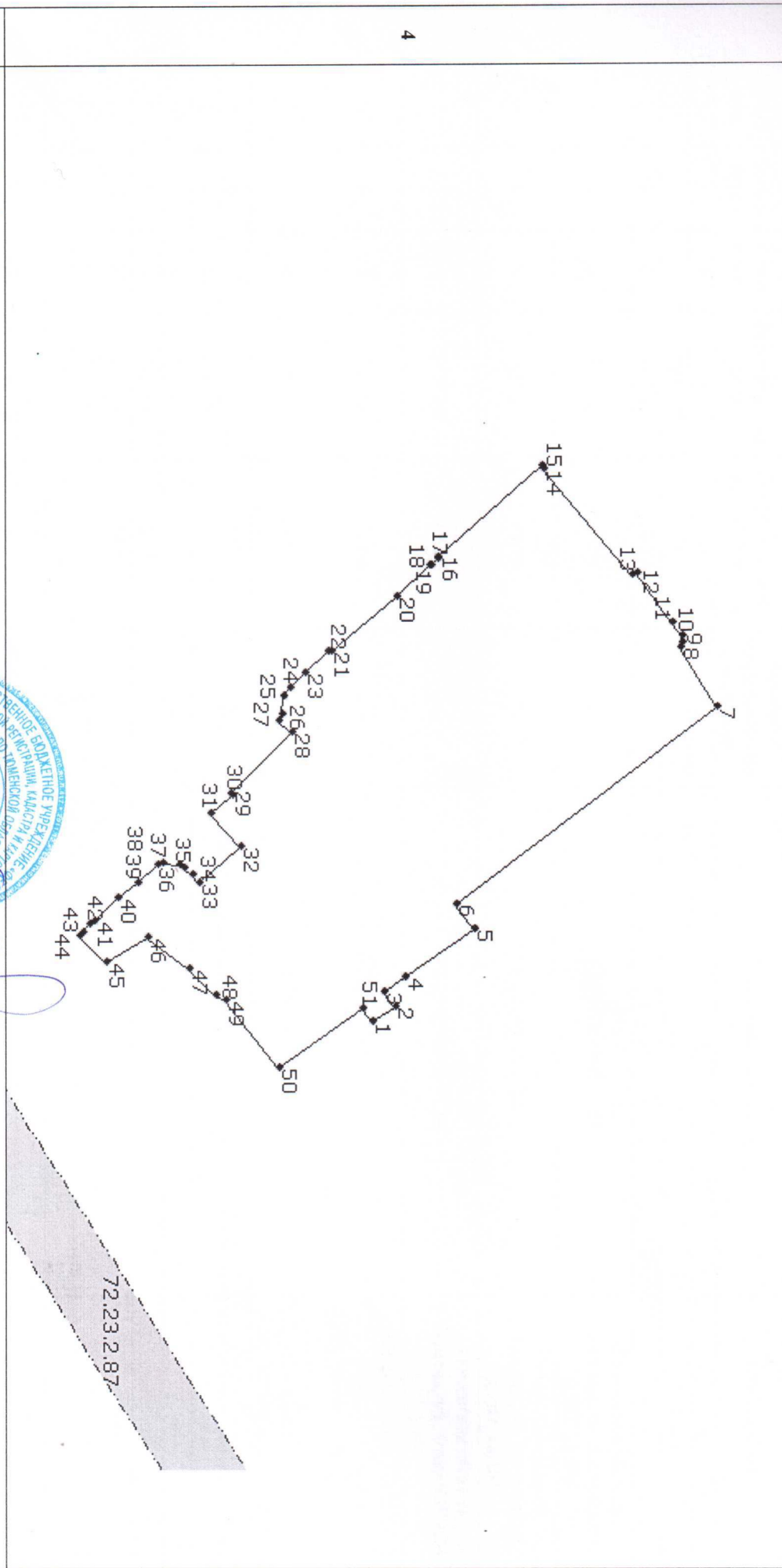
М. В. Жарникова
 (инициала, фамилия)

КАДАСТРОВАЯ ВЫПИСКА О ЗЕМЕЛЬНОМ УЧАСТКЕ

"11" ноября 2013 г. № 72:23.021/13-253929

КВ.2

| | | |
|---|----------|-----------------|
| 1 | 2 | 3 |
| Кадастровый номер: 72:23.021/13-253929 | Лист № 3 | Всего листов: 8 |
| План (чертеж, схема) земельного участка | | |



5 Масштаб 1:3500

Заместитель начальника отдела
(наименование должности)



М.П. (подпись)

М. В. Жарникова
(инициалы, фамилия)

КАДАСТРОВАЯ ВЫПИСКА О ЗЕМЕЛЬНОМ УЧАСТКЕ
"11" ноября 2013 г. № 72:00/201/13-253929

КВ.5

| 1 | | 2 | 3 | Всего листов: 8 | | | | |
|---|-------------|-------------|-------------------|-------------------------------|-----------------------------------|-------------------------|--------------------------------------|---|
| Кадастровый номер: 72:23:0214002:309 | | Лист № 4 | | | | | | |
| Описание местоположения границ земельного участка | | | | | | | | |
| Номер п/п | Номер точки | Номер точки | Дирекционный угол | Горизонтальное проложение (м) | Описание закрепления на местности | Номера смежных участков | Особые отметки | |
| | 1 | 2 | 3 | 4 | 5 | 6 | 7 | 8 |
| | 1 | 1 | 51 | 229° 29' | 9.59 | — | — | — |
| | 2 | 2 | 1 | 146° 26' | 14.74 | — | — | — |
| | 3 | 3 | 2 | 56° 47' | 10.70 | — | 72:23:0214002:1483 | Тюменская область, г. Тюмень, ул. Республики, д.207, кв.101 |
| | 4 | 4 | 3 | 145° 27' | 13.79 | — | 72:23:0214002:1483 | Тюменская область, г. Тюмень, ул. Республики, д.207, кв.101 |
| | 5 | 5 | 4 | 145° 29' | 47.24 | — | 72:23:0214002:7139 | Тюменская область, г. Тюмень, ул. 50 лет ВЛКСМ, д.63 |
| 4 | 6 | 6 | 5 | 55° 28' | 17.60 | — | 72:23:0214002:7140 | Свердловская область, г. Верхняя Салда, ул. Энгельса, д.29, кв.25 |
| | 7 | 7 | 6 | 142° 57' | 182.83 | — | 72:23:0214002:7140 | Свердловская область, г. Верхняя Салда, ул. Энгельса, д.29, кв.25 |
| | 8 | 8 | 7 | 57° 59' | 39.37 | — | — | — |
| | 9 | 9 | 8 | 117° 49' | 3.09 | — | — | — |
| | 10 | 10 | 9 | 80° 32' | 3.22 | — | — | — |
| | 11 | 11 | 10 | 56° 19' | 9.19 | — | — | — |
| | 12 | 12 | 11 | 54° 40' | 34.44 | — | — | — |
| | 13 | 13 | 12 | 338° 10' | 3.25 | — | — | — |
| | 14 | 14 | 13 | 50° 20' | 76.76 | — | — | — |
| | 15 | 15 | 14 | 77° 30' | 2.26 | — | — | — |
| | 16 | 16 | 15 | 318° 59' | 77.54 | — | 72:23:0214002:134, 72:23:0214002:977 | Адрес отсутствует |
| | 17 | 17 | 16 | 256° 51' | 1.10 | — | 72:23:0214002:134, 72:23:0214002:977 | Адрес отсутствует |
| | 18 | 18 | 17 | 314° 9' | 5.67 | — | 72:23:0214002:134, 72:23:0214002:977 | Адрес отсутствует |
| | 19 | 19 | 18 | 49° 41' | 0.87 | — | 72:23:0214002:134, 72:23:0214002:977 | Адрес отсутствует |



Заместитель начальника отдела
(наименование должности)

М.П. (подпись)

М. В. Жарникова
(инициалы, фамилия)

КАДАСТРОВАЯ ВЫПИСКА О ЗЕМЕЛЬНОМ УЧАСТКЕ

КВ.5

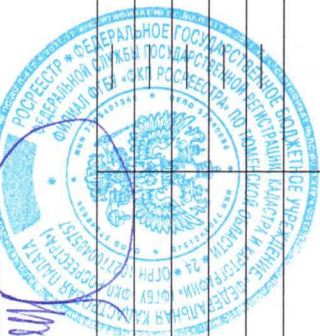
"11" ноября 2013 г. № 72:23/01/13-253929

Кадастровый номер: 72:23:0214002:309

2 Лист № 5

3 Всего листов: 8

| 1 Описание местоположения границ земельного участка | | | | | | | 2 | 3 | 4 |
|---|-------------|-------------|-------------------|-------------------------------|-----------------------------------|--------------------------------------|---|---|---|
| Номер п/п | Номер точки | Номер точки | Дирекционный угол | Горизонтальное проложение (м) | Описание закрепления на местности | Номера смежных участков | 8 | Особые отметки | |
| 1 | 2 | 3 | 4 | 5 | 6 | 7 | | | |
| 20 | 20 | 19 | 316° 17' | 26.26 | | 72:23:0214002:134, 72:23:0214002:977 | | Адрес отсутствует | |
| 21 | 21 | 20 | 320° 35' | 48.17 | | 72:23:0214002:134, 72:23:0214002:977 | | Адрес отсутствует | |
| 22 | 22 | 21 | 24° 17' | 1.46 | | 72:23:0214002:134, 72:23:0214002:977 | | Адрес отсутствует | |
| 23 | 23 | 22 | 315° 51' | 17.77 | | 72:23:0214002:562 | | г. Тюмень, ул. Болотникова, д. 11, кв. 158 | |
| 24 | 24 | 23 | 318° 11' | 12.09 | | 72:23:0214002:562 | | г. Тюмень, ул. Болотникова, д. 11, кв. 158 | |
| 25 | 25 | 24 | 304° 1' | 5.42 | | 72:23:0214002:562 | | г. Тюмень, ул. Болотникова, д. 11, кв. 158 | |
| 26 | 26 | 25 | 277° 44' | 11.07 | | 72:23:0214002:562 | | г. Тюмень, ул. Болотникова, д. 11, кв. 158 | |
| 27 | 27 | 26 | 296° 39' | 3.14 | | 72:23:0214002:195 | | Тюменская область, г. Тюмень, ул. Комбинатская, д. 46 | |
| 28 | 28 | 27 | 224° 8' | 9.38 | | 72:23:0214002:195 | | Тюменская область, г. Тюмень, ул. Комбинатская, д. 46 | |
| 29 | 29 | 28 | 314° 21' | 48.27 | | 72:23:0214002:195 | | Тюменская область, г. Тюмень, ул. Комбинатская, д. 46 | |
| 30 | 30 | 29 | 220° 50' | 1.36 | | 72:23:0214002:195 | | Тюменская область, г. Тюмень, ул. Комбинатская, д. 46 | |
| 31 | 31 | 30 | 318° 42' | 15.79 | | 72:23:0214002:195 | | Тюменская область, г. Тюмень, ул. Комбинатская, д. 46 | |
| 32 | 32 | 31 | 229° 4' | 24.85 | | | | | |
| 33 | 33 | 32 | 318° 57' | 30.70 | | | | | |
| 34 | 34 | 33 | 49° 15' | 5.82 | | | | | |
| 35 | 35 | 34 | 40° 28' | 5.99 | | | | | |
| 36 | 36 | 35 | 30° 37' | 3.16 | | | | | |



М.П. (подпись)

М. В. Жарникова
(инициалы, фамилия)Заместитель начальника отдела
(наименование должности)

КАДАСТРОВАЯ ВЫПИСКА О ЗЕМЕЛЬНОМ УЧАСТКЕ

"11" ноября 2013 г. № 72:00/2011/3-253929

КВ.5

Кадастровый номер: 72:23:0214002:309

2 Лист № 6

3 Всего листов: 8

| Описание местоположения границ земельного участка | | | | | | | 2 | 3 | 4 |
|---|-------------|-------------|-------------------|-------------------------------|-----------------------------------|-------------------------|---|---|---|
| Номер п/п | Номер точки | Номер точки | Дирекционный угол | Горизонтальное проложение (м) | Описание закрепления на местности | Номера смежных участков | Особые отметки | | |
| 1 | 2 | 3 | 4 | 5 | 6 | 7 | 8 | | |
| 37 | 37 | 36 | 8° 43' | 9.25 | — | — | — | | |
| 38 | 38 | 37 | 338° 4' | 3.05 | — | — | — | | |
| 39 | 39 | 38 | 316° 51' | 15.37 | — | 72:23:0214002:195 | Тюменская область, г. Тюмень, ул. Комбинатская, д. 46 | | |
| 40 | 40 | 39 | 322° 17' | 13.68 | — | 72:23:0214002:195 | Тюменская область, г. Тюмень, ул. Комбинатская, д. 46 | | |
| 41 | 41 | 40 | 317° 3' | 18.59 | — | 72:23:0214002:195 | Тюменская область, г. Тюмень, ул. Комбинатская, д. 46 | | |
| 42 | 42 | 41 | 322° 50' | 3.06 | — | 72:23:0214002:195 | Тюменская область, г. Тюмень, ул. Комбинатская, д. 46 | | |
| 43 | 43 | 42 | 313° 35' | 6.02 | — | 72:23:0214002:195 | Тюменская область, г. Тюмень, ул. Комбинатская, д. 46 | | |
| 44 | 44 | 43 | 308° 15' | 3 | — | 72:23:0214002:195 | Тюменская область, г. Тюмень, ул. Комбинатская, д. 46 | | |
| 45 | 45 | 44 | 224° 15' | 21.11 | — | — | — | | |
| 46 | 46 | 45 | 148° 20' | 26.79 | — | — | — | | |
| 47 | 47 | 46 | 216° 36' | 29.88 | — | — | — | | |
| 48 | 48 | 47 | 225° 0' | 20.56 | — | — | — | | |
| 49 | 49 | 48 | 211° 1' | 6.11 | — | 72:23:0214002:1733 | Адрес отсутствует | | |
| 50 | 50 | 49 | 231° 32' | 47.99 | — | 72:23:0214002:1733 | Адрес отсутствует | | |
| 51 | 51 | 50 | 144° 50' | 57.37 | — | — | — | | |

Заместитель начальника отдела

(наименование должности)



М.П.

(подпись)

М. В. Жарникова
(инициалы, фамилия)

КАДАСТРОВАЯ ВЫПИСКА О ЗЕМЕЛЬНОМ УЧАСТКЕ
 "11" ноября 2013 г. № 7200/201/13-253929

КВ.6

| 1 | | 2 | | 3 | | 4 | |
|---|------------|------------|-----------------------------------|-----------------|---|---|---|
| Кадастровый номер: 72:23:0214002.309 | | Лист № 7 | | Всего листов: 8 | | | |
| Описание поворотных точек границ земельного участка | | | | | | | |
| Номер точки | Координаты | | Описание закрепления на местности | 5 | 6 | 7 | 8 |
| | X | Y | | | | | |
| 1 | 338964.78 | 1464308.92 | 4 | | | | |
| 2 | 338977.06 | 1464300.77 | | | | | |
| 3 | 338971.20 | 1464291.82 | | | | | |
| 4 | 338982.56 | 1464284 | | | | | |
| 5 | 339021.48 | 1464257.23 | | | | | |
| 6 | 339011.50 | 1464242.73 | | | | | |
| 7 | 339157.42 | 1464132.58 | | | | | |
| 8 | 339136.55 | 1464099.20 | | | | | |
| 9 | 339137.99 | 1464096.47 | | | | | |
| 10 | 339137.46 | 1464093.29 | | | | | |
| 11 | 339132.36 | 1464085.64 | | | | | |
| 12 | 339112.44 | 1464057.54 | | | | | |
| 13 | 339109.42 | 1464058.75 | | | | | |
| 14 | 339060.42 | 1463999.66 | | | | | |
| 15 | 339059.93 | 1463997.45 | | | | | |
| 16 | 339001.43 | 1464048.34 | | | | | |
| 17 | 339001.68 | 1464049.41 | | | | | |
| 18 | 338997.73 | 1464053.48 | | | | | |
| 19 | 338997.17 | 1464052.82 | | | | | |
| 20 | 338978.19 | 1464070.97 | | | | | |
| 21 | 338940.98 | 1464101.56 | | | | | |
| 22 | 338939.65 | 1464100.96 | | | | | |
| 23 | 338926.90 | 1464113.34 | | | | | |
| 24 | 338917.89 | 1464121.40 | | | | | |
| 25 | 338914.86 | 1464125.89 | | | | | |
| 26 | 338913.37 | 1464136.86 | | | | | |
| 27 | 338911.96 | 1464139.67 | | | | | |
| 28 | 338918.69 | 1464146.20 | | | | | |



М.П. (подпись)

Заместитель начальника отдела
 (наименование должности)

М. В. Жарникова
 (инициалы, фамилия)

КАДАСТРОВАЯ ВЫПИСКА О ЗЕМЕЛЬНОМ УЧАСТКЕ

"11" ноября 2013 г. № 72/00/201/13-253929

КВ.6

1 Кадастровый номер: 72:23:0214002:309

2 Лист № 8

3

Всего листов: 8

| 1 | Описание поворотных точек Границ земельного участка | | | 4 | 5 |
|----|---|------------|--|---|---|
| | Номер точки | Координаты | | | |
| | X | Y | | | |
| 1 | 2 | 3 | | | |
| 29 | 338884.95 | 1464180.72 | | | |
| 30 | 338885.98 | 1464181.61 | | | |
| 31 | 338874.12 | 1464192.03 | | | |
| 32 | 338890.40 | 1464210.80 | | | |
| 33 | 338867.25 | 1464230.96 | | | |
| 34 | 338863.45 | 1464226.55 | | | |
| 35 | 338858.89 | 1464222.66 | | | |
| 36 | 338856.17 | 1464221.05 | | | |
| 37 | 338847.03 | 1464219.65 | | | |
| 38 | 338844.20 | 1464220.79 | | | |
| 39 | 338832.99 | 1464231.30 | | | |
| 40 | 338822.17 | 1464239.67 | | | |
| 41 | 338808.56 | 1464252.34 | | | |
| 42 | 338806.12 | 1464254.19 | | | |
| 43 | 338801.97 | 1464258.55 | | | |
| 44 | 338800.11 | 1464260.91 | | | |
| 45 | 338815.23 | 1464275.64 | | | |
| 46 | 338838.03 | 1464261.58 | | | |
| 47 | 338862.02 | 1464279.40 | | | |
| 48 | 338876.56 | 1464293.94 | | | |
| 49 | 338881.80 | 1464297.09 | | | |
| 50 | 338911.65 | 1464334.67 | | | |
| 51 | 338958.55 | 1464301.63 | | | |

Описание закреплений на местности

Особые отметки (точность определения)

Заместитель начальника отдела
(наименование должности)



М. В. Жарникова
(инициалы, фамилия)